

RECORRIDO:

Dejamos atrás esta Villa cuyo nombre legaron los árabes y posteriormente convirtieron en señorío, con su castillo, los señores medievales para adentrarnos en el camino de Valdecañas. Disfrutemos de este enclave rico en flora y fauna, del silencio de épocas pasadas. Romanos, Celtas y Visigodos aquí vivieron y trabajaron, prueba de ello son los restos de minas y asentamientos que salpican las laderas que nos rodean.

Las orquídeas que aquí crecen son únicas de esta zona, así como distintos hongos y setas que raramente encontraremos en otro sitio.

Siguiendo la señalización, rodearemos el Sierro llegando hasta la Ermita de Ntra. Sra. de Rocamador, donde podremos disfrutar del merendero que aquí hay para descansar de nuestro paseo.

CARACTERÍSTICAS:

RECORRIDO: circular.

LONGITUD: 3,4 kms.

DURACIÓN: 1 hora.

DIFICULTAD: baja.

ÉPOCA DEL AÑO: todo el año.

RECOMENDACIONES: llevar ropa y calzados adecuados.

CONSEJOS PARA SENDERISTAS Y USUARIOS:

- Sólo se pueden hacer fuegos en los lugares y épocas permitidas. En ocasiones una hoguera o una colilla mal apagada puede ser la causa de un gran incendio.
- Ayúdanos a mantener limpio nuestro entorno. Llévate la basura que generes y depositala en un contenedor.
- Respeta la flora y la fauna del lugar.
- Las señales y otros equipamientos de las sendas están para ayudarte, conservarlas...
- Si a su paso encuentra alguna cancela ábrala y vuélvala a cerrar para evitar la salida del ganado.



Parque Nacional de Monfragüe, Reservas de la Biosfera, Zepa's, Lic's, Corredor Ecológico y de Biodiversidad... son algunos de los valores naturales del Campo Arañuelo. Nuestra huella histórica, ha quedado reflejada a través de restos arqueológicos, castillos, ermitas, villas, iglesias y conventos... que visten los pueblos de nuestra comarca.

Ganace todos estos recursos a través de las **20 sendas que te ofrecemos...**



AGENCIA DE PROTECCIÓN DEL MEDIO AMBIENTE
MANCOMUNIDAD INTEGRAL DE MUNICIPIOS CAMPO ARAÑUELO
CASAS DE MIRAVETE
C/ AUDIENCIA, N° 17 • 10360 • TFNO.: 927 54 25 00
medioambiente@campoaranuelo.org



JUNTA DE EXTREMADURA
Comisión de Industria, Energía y Medio Ambiente

SENDAS EN CAMPO ARAÑUELO



Foto: Celso Ruiz

Foto: Celso Ruiz

Foto: CENIAM

Foto: CENIAM

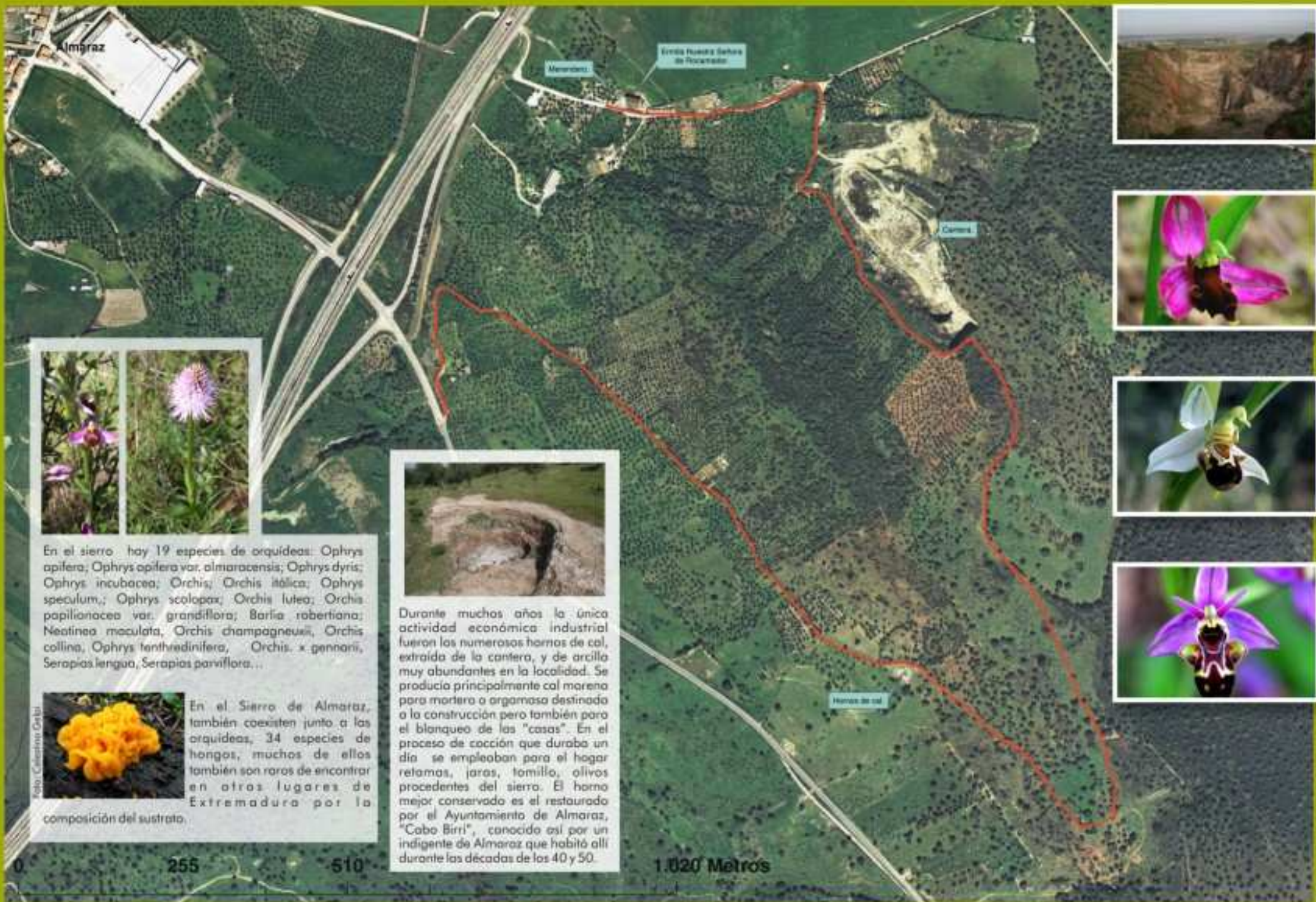
ALMARAZ

SENDA DE LA ORQUIDEA

EXTREMADURA



www.campoaranuelo.org



En el sierra hay 19 especies de orquídeas: *Ophrys apifera*; *Ophrys apifera* var. *almaracensis*; *Ophrys dyris*; *Ophrys incubacea*; *Orchis*; *Orchis italica*; *Ophrys speculum*; *Ophrys scolopax*; *Orchis lutea*; *Orchis papilionacea* var. *grandiflora*; *Barlia robertiana*; *Neotinea maculata*; *Orchis champagneuxii*; *Orchis collina*; *Ophrys tenthredinifera*; *Orchis* x *gennarii*; *Serapias lingua*; *Serapias parviflora*...



Foto: César Gálvez

En el Sierra de Almaraz, también coexisten junto a las orquídeas, 34 especies de hongos, muchos de ellos también son raros de encontrar en otros lugares de Extremadura por la composición del sustrato.



Durante muchos años la única actividad económica industrial fueron las numerosas hornos de cal, extraída de la cantera, y de arcilla muy abundantes en la localidad. Se producía principalmente cal morena para mortero o argamasa destinada a la construcción pero también para el blanqueo de las "casas". En el proceso de cocción que duraba un día se empleaban para el hogar relamas, jaras, tomillo, olivos procedentes del sierra. El horno mejor conservado es el restaurado por el Ayuntamiento de Almaraz, "Cabo Birri", conocido así por un indigente de Almaraz que habitó allí durante las décadas de los 40 y 50.



Foto: César Gálvez

Foto: César Gálvez

Foto: César Gálvez